

黒松内町行政機構図

平成29年4月1日現在

町長 鎌田 満

副町長 佐藤 雅彦

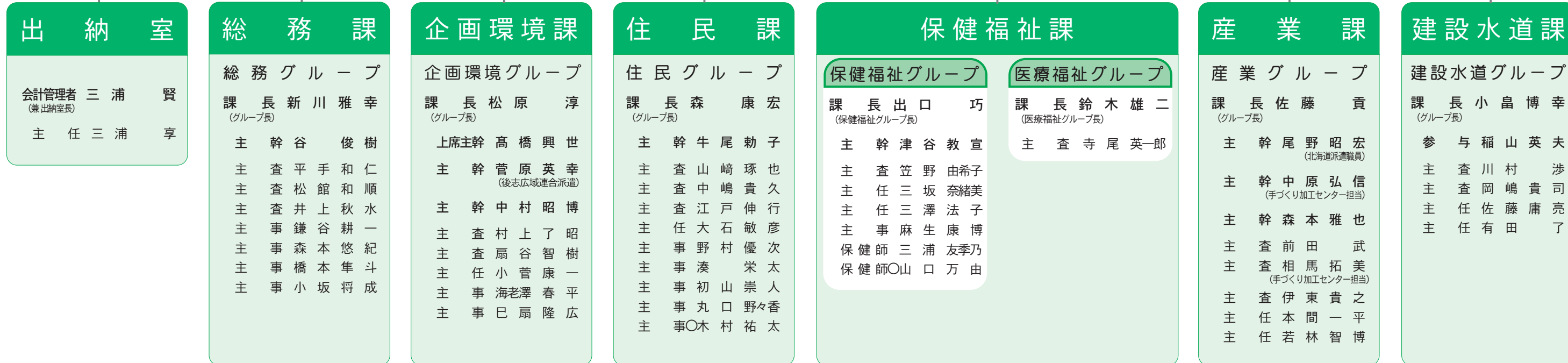
本町のグループ制における役職別の役割

課長 グループ長として、課全体の調整や重要施策の推進等を担当し課を統括します。

上席主幹・主幹 課長を補佐し、課内業務の調整に当たるとともに、課の懸案事項の処理を担当します。

主査・副主査・主任・主事・主事補 課長の指揮を受けて、それぞれ担当する事務を処理します。

注：氏名の○は新採用、(兼)は兼務、(再)は再任用



教育長 内山 哲男

教育委員会

教育次長 鈴木 浩勝 (グループ長兼情報館長、プナセンター長、体育館長)

上席主幹 今田 奈々子

主幹 桜井 淳一 (子育て支援グループ)

総務・生涯学習グループ

参与 小林 正幸
 主査 本間 真
 主任 工藤 英生
 スポーツ指導員 玉木 悠太
 主事 石川 登哉

子育て支援グループ

主任 三浦 朋子
 保健師 藤村 順子
 主事 鈴木 理子

文化振興グループ

主任 齋藤 均

議会事務局

事務局長 川上 正広
 書記 上野 詩織

農業委員会事務局

事務局長(兼) 佐藤 貢
 参与 高橋 幸一
 主任(再) 佐藤 慎一

南部後志環境衛生組合

所長(兼) 森 康宏
 総務係
 主査 藏田 文敏

岩内・寿都地方消防組合 黒松内支署

支署長 茂木 学
 副支署長 加藤 幸夫
 主幹 庄子 誠生

庶務係
 係長 綿路 貴宣
 主任 中谷 雅之
 主任 蛭沢 健太郎

予防係
 係長 三本木 誠
 主任 村上 僚
 係 後藤 貴行

警防係
 係長 水上 秀一
 主任 小林 司
 係 高坂 涼平
 係 佐藤 瑞起

救急係
 係長 中嶋 晴樹
 主任 田村 文貴
 主任 景山 謙太

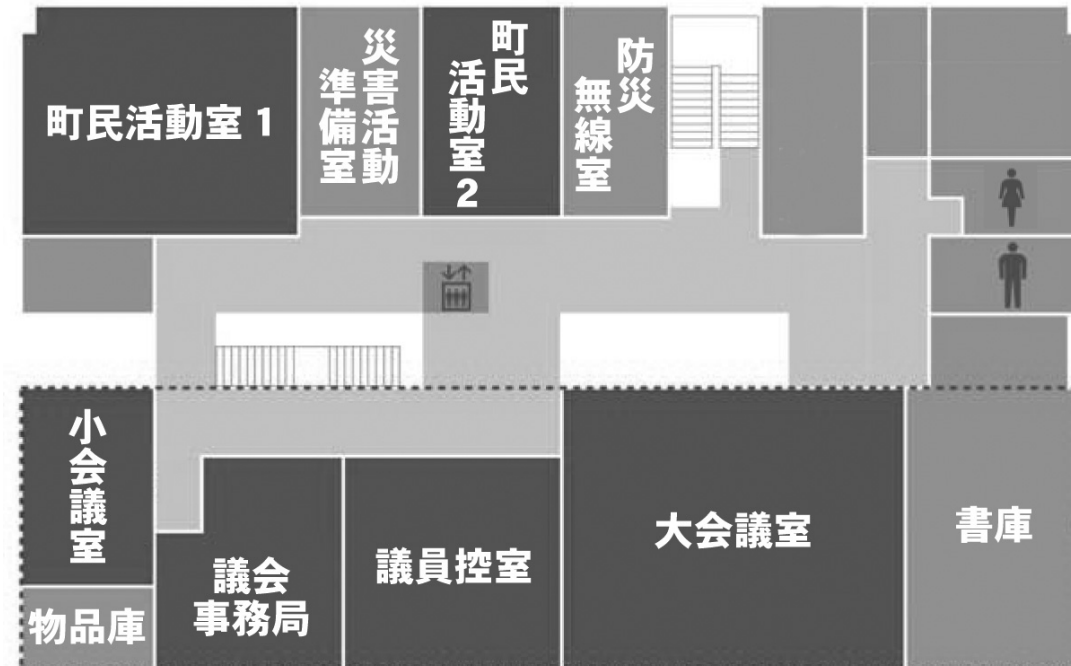
各事務所連絡先

本庁舎～総務課 (代表)	TEL 72-3311 FAX 72-3316
出納室	TEL 72-3386 FAX 72-3316
企画環境課	TEL 72-3376 FAX 72-3316
住民課	TEL 72-3312 FAX 72-3316
議会事務局	TEL 72-3314 FAX 72-3830
分庁舎～産業課	TEL 72-3835 FAX 72-3833
建設水道課	TEL 72-4432 FAX 72-3833
農業委員会	TEL 72-4431 FAX 72-3833
保健福祉センター～保健福祉課	TEL 72-4285 FAX 72-3838
総合町民センター～教育委員会	TEL 72-3160 FAX 72-3209
～子育て支援グループ	TEL 72-3760 FAX 72-3209
プナセンター	TEL 72-4411 FAX 72-4440
ふれあいの森情報館 (マナヴェール)	TEL 77-2828 FAX 77-2288
国保診療所 (くろまつないプナの森診療所)	TEL 72-3301 FAX 72-4251
岩内・寿都地方消防組合消防署黒松内支署	TEL 72-3171 FAX 72-3364
南部後志環境衛生組合 (役場本庁舎内)	TEL 77-2370 FAX 77-2371
特産物手づくり加工センター (トワ・ヴェール)	TEL 72-4416 FAX 72-4417
熱帯支所	TEL 73-2001 FAX 73-2004
町長宅	TEL 72-3077 FAX 72-4531

■本庁舎・コミュニティ防災センター 1階■



■本庁舎・コミュニティ防災センター 2階■



■分庁舎■



課名等	グループ名等	主な仕事の内容	
総務課 (本庁舎)	総務グループ	<ul style="list-style-type: none"> ● 職員の人事、給与、勤務条件等に関する事 ● 条例、規則等に関する事 ● 交通安全や防災に関する事 ● 町の財産の管理に関する事 	<ul style="list-style-type: none"> ● 財政計画に関する事 ● 予算の編成、経理に関する事 ● 町債に関する事 ● 熱帯支所に関する事
企画環境課 (本庁舎)	企画環境グループ	<ul style="list-style-type: none"> ● 政策の企画、調整に関する事 ● 総合計画等に関する事 ● 広報及び統計に関する事 ● 町村合併に関する事 ● 商工及び観光に関する事 ● 地域景観に関する事 	<ul style="list-style-type: none"> ● 環境事務に関する事 ● 自然・環境の保全に関する事 ● 生物多様性の保全に関する事 ● 里地・里山の再生に関する事 ● 自然エネルギーに関する事 ● 公害に関する事 ● 水産業の振興に関する事
住民課 (本庁舎)	住民グループ	<ul style="list-style-type: none"> ● 戸籍、住民基本台帳に関する事 ● 埋火葬認可、火葬場に関する事 ● 外国人の在留に関する事 ● 年金に関する事 ● 児童手当に関する事 ● 児童扶養手当・特別児童扶養手当に関する事 ● パスポートの申請・交付に関する事 ● 国民健康保険事業に関する事 	<ul style="list-style-type: none"> ● 乳幼児等、高校生、ひとり親、老人、重度心身障がい者の医療費助成に関する事 ● 町税に関する事 ● 税務関係の証明書の交付に関する事 ● 使用料等の徴収に関する事 ● 衛生に関する事 ● 狂犬病に関する事 ● 廃棄物及びリサイクルに関する事
保健福祉課 (保健福祉センター)	保健福祉グループ 医療福祉グループ	<ul style="list-style-type: none"> ● 社会福祉に関する事 ● 高齢者・障がい者福祉に関する事 ● 民生委員・児童委員に関する事 ● 社会福祉協議会に関する事 ● 福祉バスの運行管理に関する事 ● 住民の健康増進に関する事 	<ul style="list-style-type: none"> ● 各種健康診査・予防接種に関する事 ● 精神保健に関する事 ● 食生活、栄養指導に関する事 ● 介護保険に関する事 ● 伝染病・結核予防に関する事 ● 国保診療所の運営に関する事
産業課 (分庁舎) (特産物手づくり加工センター)	産業グループ	<ul style="list-style-type: none"> ● 農業の振興に関する事 ● 農政の企画及び調査に関する事 ● 農業の担い手に関する事 ● 土地改良事業に関する事 ● 家畜衛生に関する事 ● 町営牧場の管理運営に関する事 ● 草地の造成整備事業に関する事 ● 畜産振興に関する事 	<ul style="list-style-type: none"> ● 地場産物の加工技術の研究開発と普及に関する事 ● 特産物の製造に関する事 ● 特産物手づくり加工センターの管理運営に関する事 ● 特産品の販売に関する事 ● 林業の振興に関する事 ● 有害鳥獣駆除に関する事

課名等	グループ名等	主な仕事の内容	
建設水道課 (分庁舎)	建設水道グループ	<ul style="list-style-type: none"> ● 土木事業の企画及び調査に関する事 ● 土木建築事業の事務に関する事 ● 公共土木施設工事の設計施行に関する事 ● 公共建築工事の設計施行に関する事 ● 除排雪対策に関する事 ● 建築事業の企画及び調査に関する事 ● 公有建物の営繕に関する事 ● 道路や河川の管理に関する事 ● 町営住宅の管理に関する事 	<ul style="list-style-type: none"> ● 上下水道事業の企画及び調査に関する事 ● 上下水道使用料等の賦課徴収に関する事 ● 上下水道施設に関する事 ● 上下水道工事の設計施行に関する事 ● 町営野球場及びパークゴルフ場の維持に関する事
出納室 (本庁舎)		<ul style="list-style-type: none"> ● 現金、有価証券の出納、保管に関する事 ● 現金、財産の記録管理に関する事 ● 決算の調整に関する事 	
教育委員会 (町民センター 1階)	総務・生涯学習グループ 子育て支援グループ 文化振興グループ (ブナセンター)	<ul style="list-style-type: none"> ● 教育委員会の会議に関する事 ● 学校教育施設に関する事 ● 児童生徒の就学、転学に関する事 ● 学校教職員の福利厚生や研修に関する事 ● 学校給食に関する事 ● 生涯学習活動の振興に関する事 	<ul style="list-style-type: none"> ● 環境教育、情報教育の推進に関する事 ● 社会教育関係団体及び指導者の育成に関する事 ● 社会教育施設の管理運営に関する事 ● 地域づくりに関する事 ● スポーツの振興に関する事
議会事務局 (本庁舎)		<ul style="list-style-type: none"> ● 議会等の招集や告知に関する事 ● 議案に関する事 	<ul style="list-style-type: none"> ● その他議会の一般に関する事 ● 会議録等の調製に関する事
農業委員会事務局 (分庁舎)		<ul style="list-style-type: none"> ● 農地の利用関係の調整等に関する事 ● その他農地に関する事 	

() ~ 所在する庁舎、施設