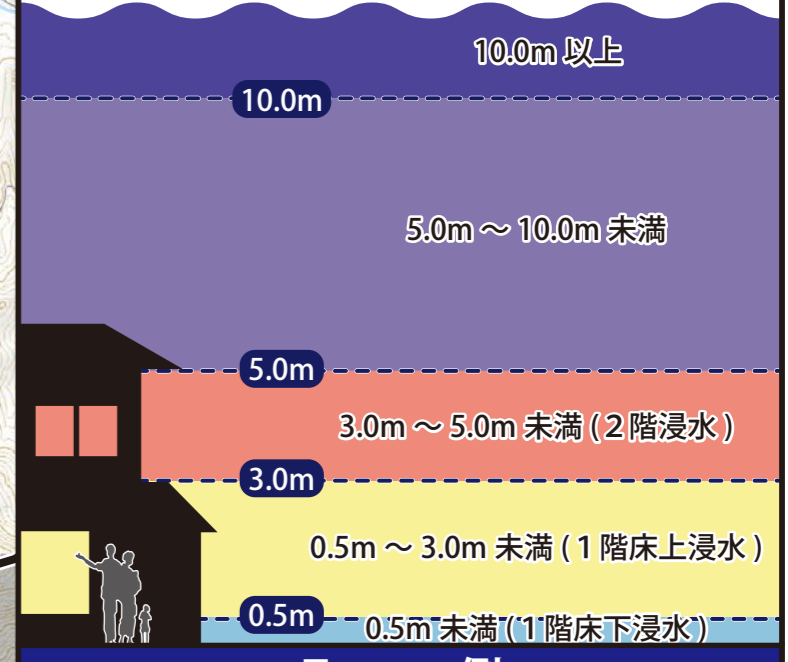


黒松内町 洪水ハザードマップ⑤ 【想定最大規模】

この図は、熱那川、後志来馬川が大雨により堤防が壊れるなどして氾濫した場合、浸水が予想される区域と浸水の深さを示したものです。自分の住んでいる地区がどの程度浸水するのかを確認してください。

浸水深の目安



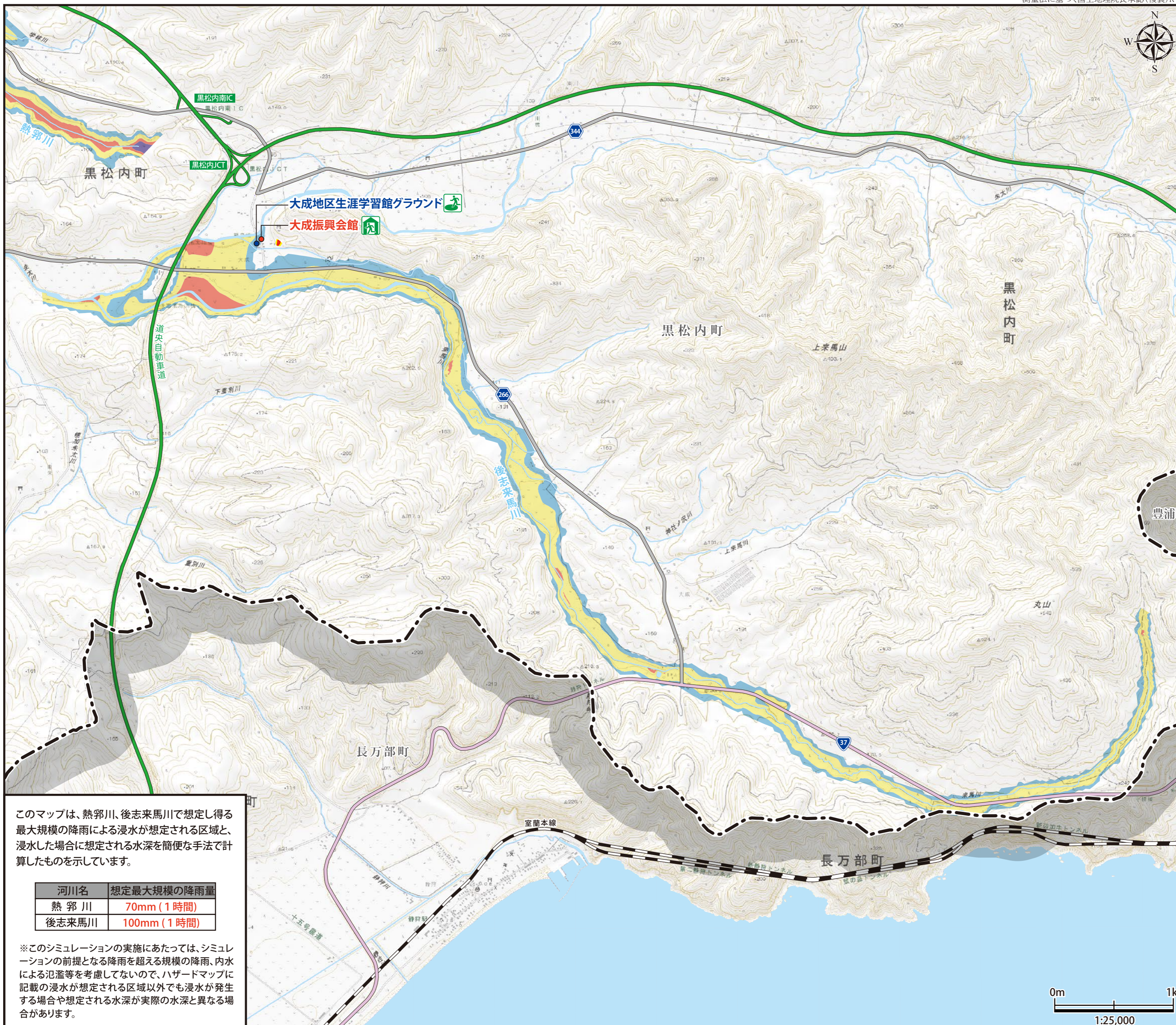
凡例

避難場所マークについて

| | |
|--|---|
| | 指定避難所 自宅が被災した時などに避難生活を送る場所 |
| | 広域避難場所 危険が切迫しているときに逃げる避難場所 |
| | 福祉避難所 障がい者などの要配慮者が安心して生活できる避難場所 |
| | 一時避難場所 危険が切迫しているときに一時的に逃げる避難場所 |

| | | | | | |
|--|----|--|------|--|--------------|
| | 警察 | | 高速道路 | | 町界線 |
| | 消防 | | 国道 | | 防災行政無線 |
| | 役場 | | 道道 | | 防災行政無線(通話可能) |
| | 病院 | | 線路 | | |

土砂災害(特別)警戒区域(かけ崩れ) 赤: 特別警戒区域
 黄: 警戒区域



このマップは、熱那川、後志来馬川で想定し得る最大規模の降雨による浸水が想定される区域と、浸水した場合に想定される水深を簡便な手法で計算したものを示しています。

| 河川名 | 想定最大規模の降雨量 |
|-------|-------------|
| 熱那川 | 70mm (1時間) |
| 後志来馬川 | 100mm (1時間) |

※このシミュレーションの実施にあたっては、シミュレーションの前提となる降雨を超える規模の降雨、内水による氾濫等を考慮してないので、ハザードマップに記載の浸水が想定される区域以外でも浸水が発生する場合や想定される水深が実際的水深と異なる場合があります。

