

役場臨時開庁のお知らせ

今年のゴールデンウィークは、4月27日(土)から5月6日(月)までの10日間が連休となりますので、町では町民の皆さまに不便が生じないように5月2日(木)に臨時開庁し、各種証明書の発行等を行います。

【担当：町 総務課 新川】

内 容

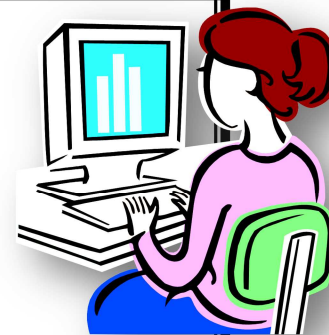
開庁日時 **5月2日** 午前 **9時** から **正午**

場 所 **本庁舎** 対応窓口 **住民課、出納室**

取扱業務

- ・ 転入・転出・転居等の届出
- ・ 住民票の写し
- ・ 戸籍謄本・抄本、印鑑証明書などの各種証明書の発行
- ・ 各種税証明書の発行
- ・ 出納室での町税などの収納

(マイナンバーカードに関する業務で、一部取扱いできないものもあります。)



公共施設等の運営状況

	4/27	4/28	4/29	4/30	5/1	5/2	5/3	5/4	5/5	5/6	備 考 凡例：★は営業・開館です。
	土	日	月	火	水	木	金	土	日	月	
			昭和の日	退位の日	即位の日	国民の休日	憲法記念日	みどりの日	こどもの日	振替休日	
ブナの森診療所	休	休	休	★	休	★	休	休	休	休	4/30、5/2は医師1名体制 ※通常時間での外来診察
総合体育館	★	★	★	★	★	★	★	★	★	★	4/29、5/6は臨時開館 日曜日は17時閉館
ブナセンター	★	★	★	★	★	★	★	★	★	★	5/7は休館
マナヴェール	★	★	休	休	休	★	★	★	★	休	5/2～5/5は臨時開館（17時閉館）
トワ・ヴェール	★	★	★	★	★	★	★	★	★	★	軽食の注文は10時から14時30分まで 5/7は休館
トワ・ヴェールⅡ	★	★	★	★	★	★	★	★	★	★	
自然の家	★	★	★	★	★	★	★	★	★	★	
黒松内温泉	★	★	★	★	★	★	★	★	★	★	5/1は臨時開館 5/8は休館
アンジュ	★	★	★	★	★	★	★	★	★	★	
福祉バス	休	休	休	★	休	★	休	休	休	休	4/30は白井川方面、西熱郛・中の川方面 5/2は歌才・大成方面、作開方面
ゴミ収集	休	休	★	★	★	★	★	休	休	★	月～金は各地区 通常どおり実施。
し尿汲取り	← 休 み →										